

Gerwin Obst

26.11.2025



STIFTUNG LEBENSRAUM ELBE

# **Ansiedlungsmaßnahmen Schierlings-Wasserfenchel**

## **Erfolgreich oder nicht?**



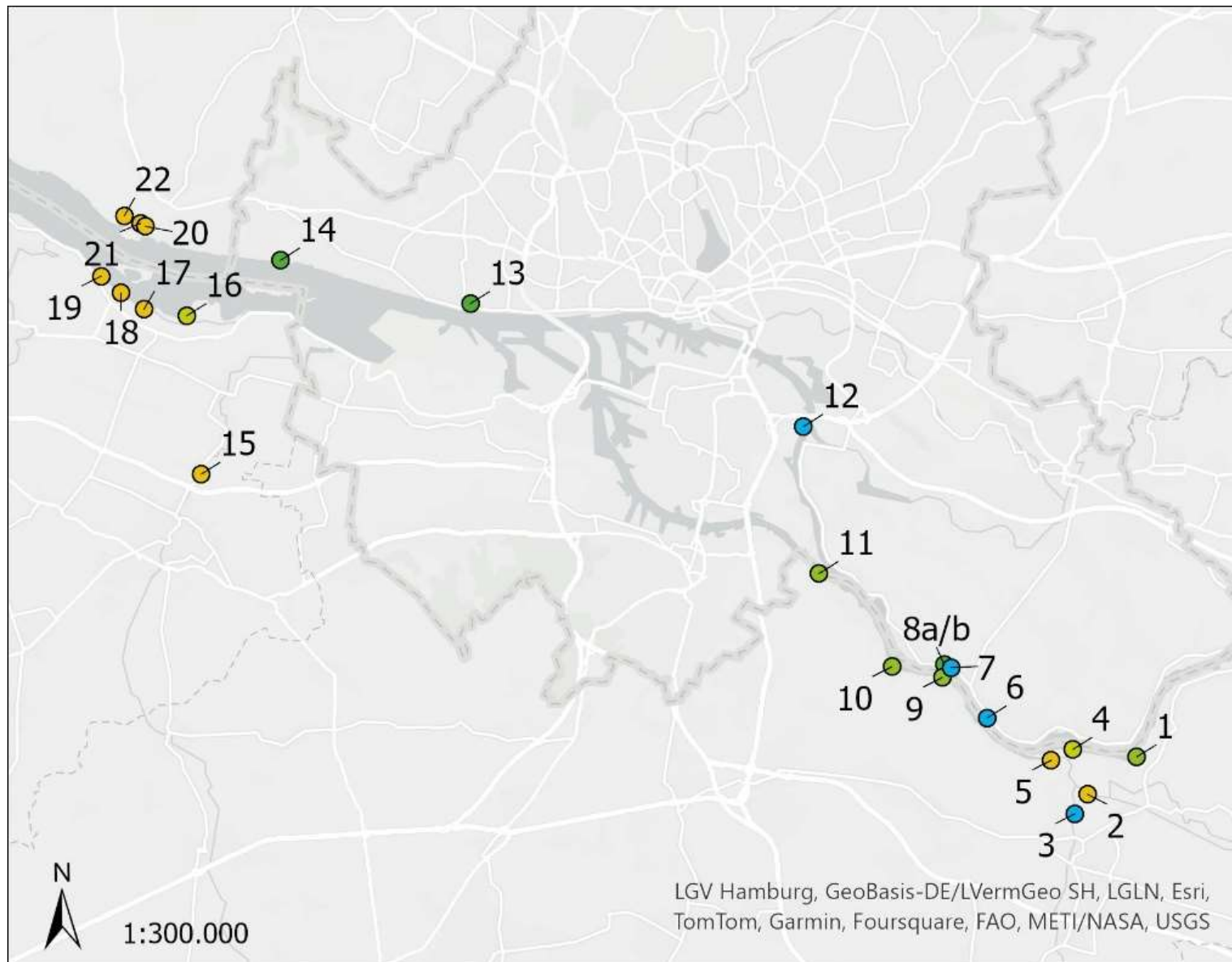


# Ansiedlungsmaßnahmen der SLE

- Im Auftrag der SLE oder durch die SLE selbst Durchführung von Ansiedlungen in den Jahren 2016-2021 an 23 Standorten (weitere 5 Standorte 2024/2025)
- Pflanzung von rund 1.650 Individuen des Schierlings-Wasserfenchels (Rosetten und tlw. adulte Exemplare), meist auch Ausbringung von Saatgut
- Kontrolle des Anwuchserfolges 1-2 Monate nach der Pflanzung; in den Folgejahren meist einmal zur Blüte-/Fruchtzeit im Juni/Juli
- Überwiegend Ansiedlung nur in einem Jahr, tlw. an zwei Terminen
- Sonderstandort Wrauster Bogen - neuer Priel: Jährliche Pflanzung von einigen Exemplaren am zugänglichen Prielande



# Standorte der Ansiedlungsversuche



## Legende

- Wiederansiedlung
- Wiederansiedlung nach erfolgten Schutzmaßnahmen
- Neu- und Wiederansiedlung nach erfolgten kleineren Aufwertungsmaßnahmen
- Neuansiedlung
- Neuansiedlung an neu entwickelten Standorten

- **Wiederansiedlungen**  
Standorte in Niedersachsen mit stark rückläufigen Individuenzahlen
- **Wiederansiedlungen nach erfolgten Schutzmaßnahmen**  
Durch Schaffraß geschädigte Standorte nach Einzäunung
- **Neu- und Wiederansiedlungen nach erfolgten Aufwertungsmaßnahmen**  
Standorte, an denen durch kleinere Maßnahmen, z.B. eine Deckwerkabsenkung, die Lebensraumbedingungen verbessert wurden.
- **Neuansiedlungen**  
An für den Schierlings-Wasserfenchel als geeignet eingestuften Standorten ohne bisherige Vorkommen
- **Neuansiedlungen an neu entwickelten Standorten**  
Prielanlagen als potenziell geeignete Lebensräume





Die bisherigen Ergebnisse der Ansiedlungsmaßnahmen sind wie folgt bewertet worden:

• +++	besonders erfolgreich	2 Standorte
• ++	sehr erfolgreich	2 Standorte
• +	erfolgreich	4 Standorte
• 0	Erfolg unklar	4 Standorte
• -	kein Erfolg	11 Standorte

Demnach stehen 8 aktuell als erfolgreich bis besonders erfolgreich eingestuften Ansiedlungsmaßnahmen 11 Versuche gegenüber, die nicht erfolgreich waren.

An den übrigen 4 Standorten bleibt abzuwarten, ob sich der SWF dort etablieren kann.

Die vorgenommenen Bewertungen erfolgten aus aktueller Sicht, die Entwicklung der Bestände ist weiter zu beobachten



# Auwald an der Ilmenau - besonders erfolgreich

Pflanzung 2018 Ort	Pflanzung August 2018	Zählung September 2018	Zählung Sommer 2019	Zählung Sommer 2020	Zählung Sommer 2021	Zählung Sommer 2022	Zählung Sommer 2023	Zählung Sommer 2024	Zählung Sommer 2025
Ilmenau - Auwald	38	33	70	41	228	111	285	173	168





# Wrauster Bogen Auwald - sehr erfolgreich

Pflanzung 2021 Ort	Pflanzung Juni 2021	Zählung September 2021	Pflanzung September 2021	Zählung Mai 2022	Zählung Juli 2022	Zählung Juli 2023	Zählung Sommer 2024	Zählung Sommer 2025
Wrauster Bogen - Auwald	55	46	30	41	15	67	39	36





# Kirchwerder-Sande - erfolgreich

Pflanzung 2020 Ort	Pflanzung Ende Sept. 2020	Zählung Ende Okt. 2020	Zählung Mitte Mai 2021	Zählung Ende Juni 2021	Zählung Juni 2022	Pflanzung Juni 2022	Zählung Juli 2022	Zählung Juni/Juli 2023	Zählung Sommer 2024	Zählung Sommer 2025
Kirchwerder-Sande - neue Prielanlage	175	143	102	82	54	37	48	57	16	49





# Obergeorgswerder - Erfolg unklar

Pflanzung 2018 Ort	Pflanzung August 2018	Zählung September 2018	Zählung Sommer 2019	Zählung Sommer 2020	Zählung Sommer 2021	Zählung Sommer 2022	Zählung Sommer 2023	Zählung Sommer 2024	Zählung Sommer 2025
Obergeorgswerder - neue Prielanlage	10	54	39	33	18	17	4	0	1





Ein ausführlicher Bericht (2015-2024) über die Vermehrungskultur und die Ergebnisse der Ansiedlungsversuche kann auf der Homepage der Stiftung Lebensraum Elbe heruntergeladen werden:

[Bericht SWF Vermehrungskultur.pdf](#)



Schierlings-Wasserfenchel-Samen. Foto: Johannes Arlt



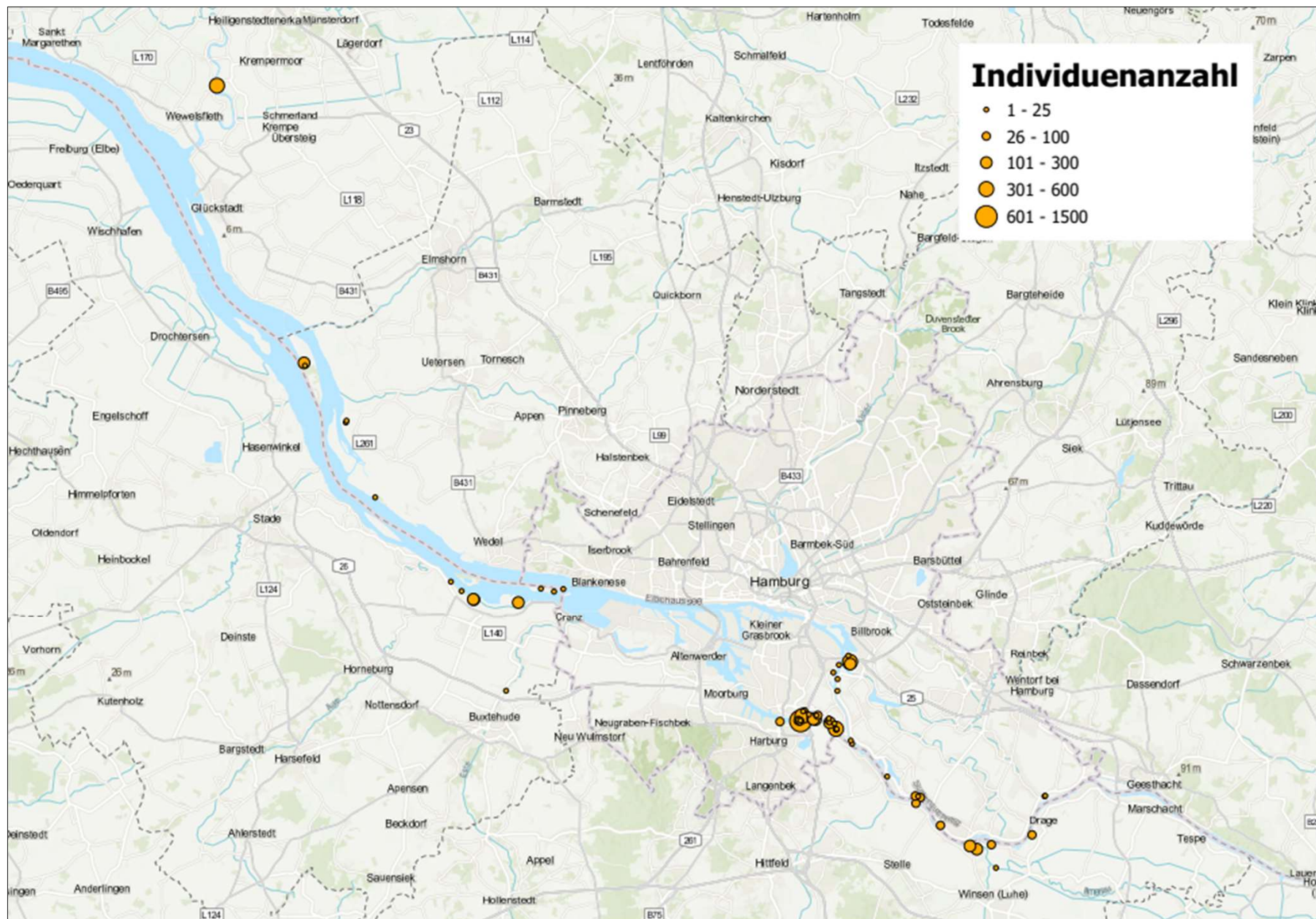
Schierlings-Wasserfenchel-Keimlinge der Vermehrungskultur. Foto: LPV Dummersdorfer Ufer



Abbildung 6: Rosetten vor der Auspflanzung. Foto: LPV



# Verbreitungskarte

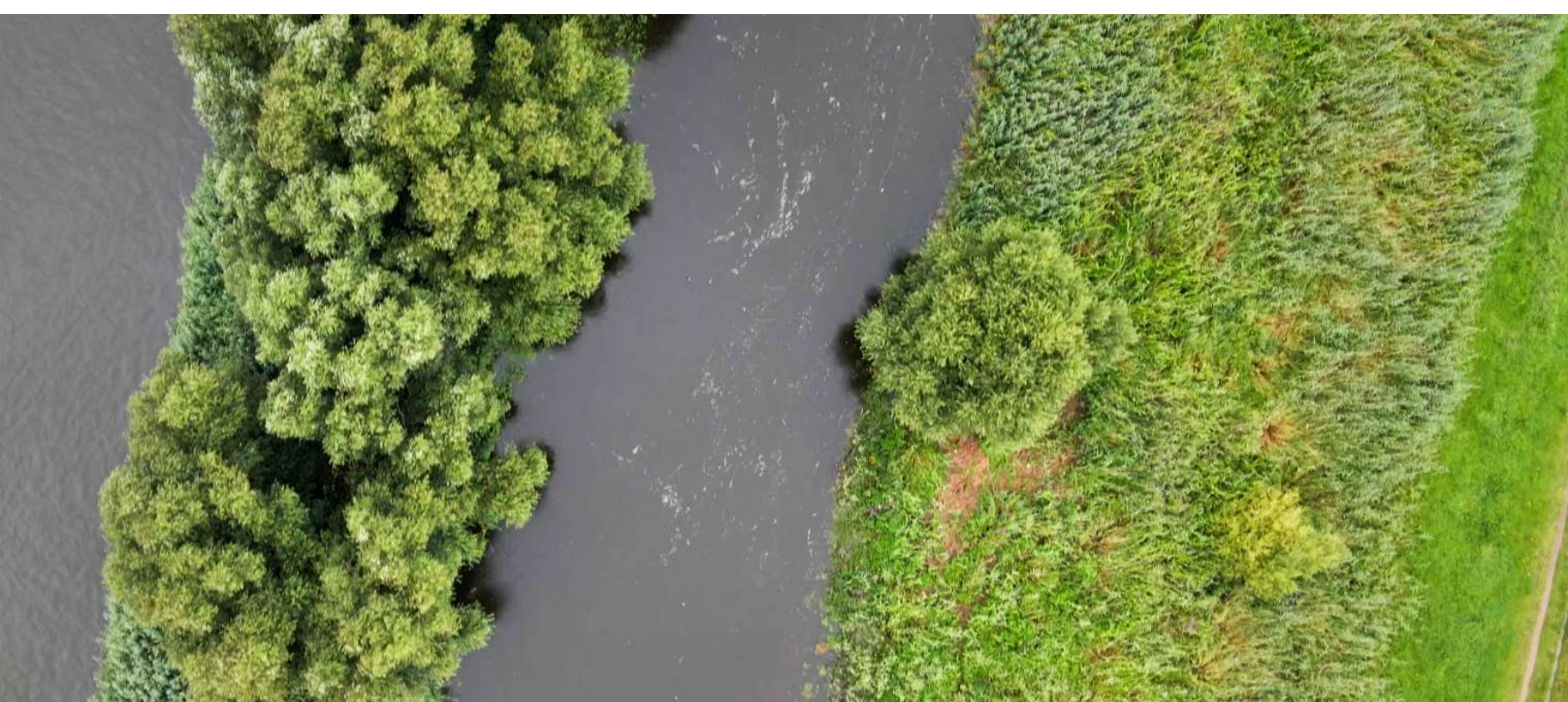




- Warum sind einige Standorte nicht mehr besiedelt, obwohl sie von den Standortbedingungen her weiterhin geeignet erscheinen?
- Gibt es weitere Flächen, auf denen Ansiedlungsversuche durchgeführt werden könnten?
- Sind Unterstützungspflanzungen an Standorten mit kleinen Vorkommen sinnvoll?
- Wo könnten Pflegemaßnahmen sinnvoll sein und welche sind vorstellbar?
- ...







**Danke für die Aufmerksamkeit!**

Gerwin Obst  
Tel. +49 40 42840-2147  
[gerwin.obst@stiftunglebensraumelbe.de](mailto:gerwin.obst@stiftunglebensraumelbe.de)

[www.stiftunglebensraumelbe.de](http://www.stiftunglebensraumelbe.de)

